

# Ochrana přírody a krajiny v souvislosti s JES

MŽP - odbor legislativní a odbor druhové ochrany a implementace  
mezinárodních závazků



Ministerstvo životního prostředí

# **Záměry JES**

## **z hlediska zákona o ochraně přírody a krajiny**

**Záměry JES  
mimo chráněná  
území**

**Záměry JES  
v chráněných  
územích**

# Jednotné Environmentální Stanovisko

= závazné stanovisko k vlivům

- záměru povolovaného podle stavebního zákona nebo
- jiného záměru posuzovaného podle zákona o posuzování vlivů na životní prostředí,

které se vydává **namísto správních úkonů stanovených jinými právními předpisy** v oblasti ochrany životního prostředí

Záměry JES  
MIMO  
chráněná  
území

→ včetně **zákona č. 114/1992 Sb., o ochraně přírody a krajiny**, ve znění pozdějších předpisů

# Záměry JES mimo chráněná území

Správní úkony vyžadované  
ZOPK se k záměru JES  
nevydávají jednotlivě

→ jsou **nahrazeny JES**

→ **JES zahrnuje posouzení  
všech dotčených zájmů  
ochrany přírody a krajiny**

# JES

souhlas k zásahu do VKP (§ 4 odst. 2)

uložení prostředků v obecné ochraně druhů (§ 5 odst. 3)

stanovení odchylného postupu u ptáků (§ 5b odst. 1)

povolení kácení dřevin (§ 8 odst. 1), včetně uložení  
náhradní výsadby (§ 9 odst. 1)

povolení výjimky ze zákazů na ochranu jeskyní (§ 10  
odst. 2)

souhlas se zásahem do krajinného rázu (§ 12 odst. 2)

souhlas k činnostem v ochranném pásmu ZCHÚ  
(§ 37 odst. 2)

souhlas k činnostem v ochranném pásmu památného  
stromu (§ 46 odst. 1)

povolení výjimky ze zákazů na ochranu památných  
stromů a ZCHD (§ 56 odst. 1)

souhlas se zřízením a zrušením veřejně přístupných  
"cest" (§ 63 odst. 1)

+ SPRÁVNÍ ÚKONY PODLE DALŠÍCH SLOŽKOVÝCH PRÁVNÍCH PŘEDPISŮ

## Ingerence orgánů ochrany přírody při vydávání JES

→ postavení „správního orgánu příslušného podle jiného právního předpisu“

## Fakultativní vyjádření jako podklad pro JES

- Orgán ochrany přírody příslušný k vydání správního úkonu, který je nahrazován JES, na žádost orgánu JES vydává vyjádření
- Vyjádření vydá bez zbytečného odkladu, nejdéle ve lhůtě určeném orgánem JES
- Orgán ochrany přírody posoudí, zda je záměr z hlediska dotčeného zájmu podle ZOPK přípustný
- Orgán ochrany přírody uvede podmínky, které z hlediska ochrany dotčeného zájmu podle ZOPK mají být zahrnuty do JES

## Kompetence orgánů ochrany přírody k záměrům JES

- Fakultativní vyjádření podle části čtvrté správního řádu jako podklad pro JES  
→ vydávají orgány ochrany přírody příslušné podle obecných pravidel:
  - **obecní úřady** → § 76
  - **obecní úřady obcí s rozšířenou působností** → § 77
  - **krajské úřady** → § 77a
- + **Správy NP/AOPK ČR** → ochranná pásma ZCHÚ

# Záměr JES v chráněném území

- ve zvláště chráněném území
- v lokalitě soustavy Natura 2000

## Společné rozhodnutí

- **správní úkony podle ZOPK se do JES nezahrnují**
- **orgán ochrany přírody vede společné řízení**

→ vedle sebe tak pro účely povolení záměru existují **2 podklady za životní prostředí:**

- **společné rozhodnutí**
  - z hlediska zájmů chráněných ZOPK
- **JES**
  - z hlediska ostatních dotčených složek životního prostředí

# Umístění záměru JES

- Národní park
- Chráněná krajinná oblast
- Národní přírodní rezervace
- Národní přírodní památka
- Přírodní rezervace
- Přírodní památka
- Evropsky významná lokalita
- Ptačí oblast

- **V chráněném území musí být umístěna aspoň část záměru JES**

→ Společné rozhodnutí se vydává k celému záměru JES

→ Nestačí, aby se záměr JES nacházel v ochranném pásmu ZCHÚ

× pokud aspoň zčásti nezasahuje do ZCHÚ, společné rozhodnutí se nevydává



**Společné  
rozhodnutí  
pro záměr  
JES**

→ **Zahrnuje posouzení všech zájmů  
chráněných ZOPK dotčených tímto  
záměrem**

**Veškeré správní úkony**

- bez ohledu na právní formu – správní rozhodnutí, závazná stanoviska, vyjádření
- které je k záměru v závislosti na dotčené zájmy chráněné ZOPK zapotřebí vydat

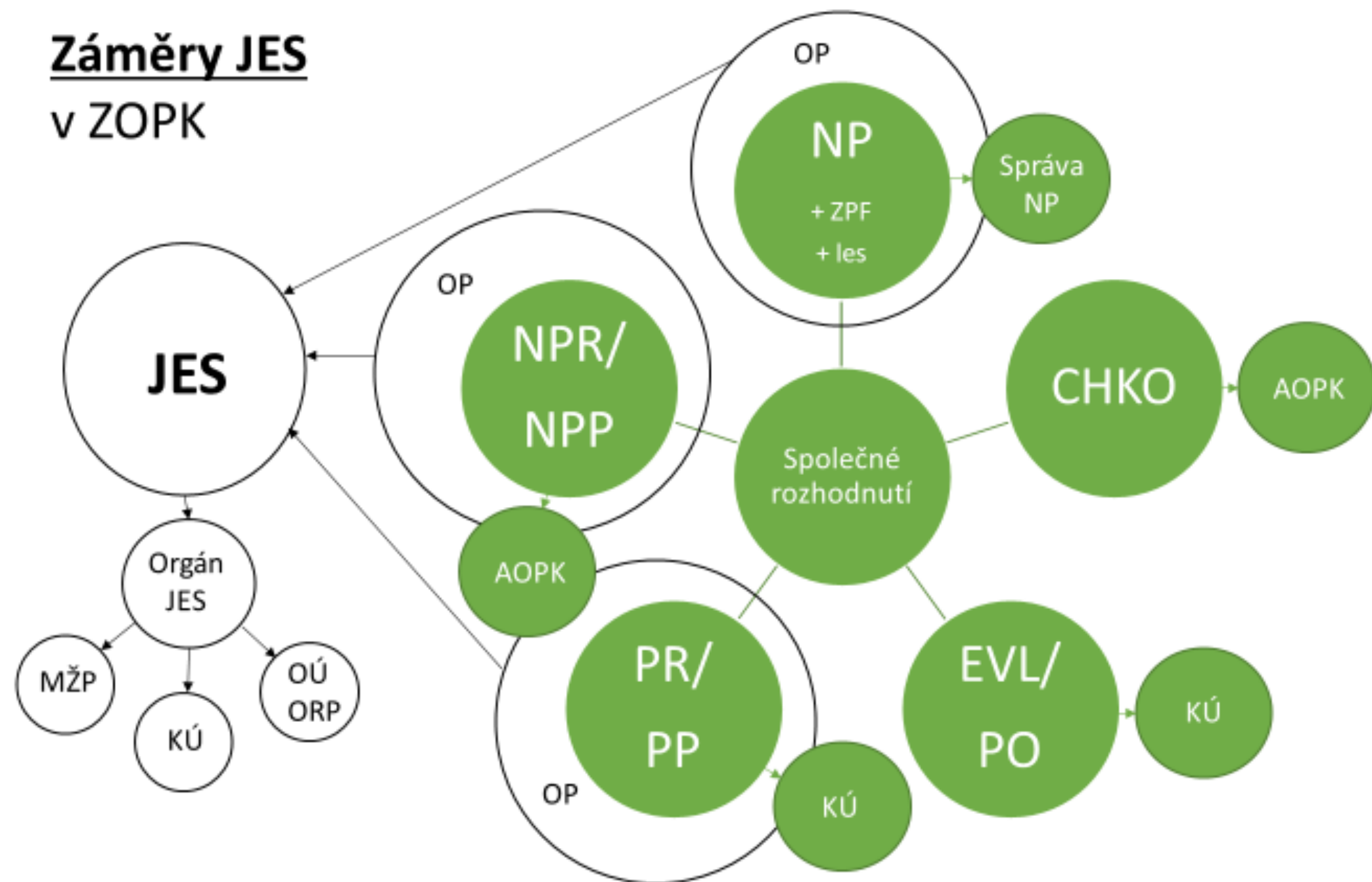
→ **integrace do jediného společného rozhodnutí**

# Kompetence orgánů ochrany přírody k vydání společného rozhodnutí

Umístění záměru JES (aspoň zčásti)	Příslušný orgán ochrany přírody
Národní park	Správa národního parku
Chráněná krajinná oblast	Agentura ochrany přírody a krajiny ČR
Národní přírodní rezervace/památk	Agentura ochrany přírody a krajiny ČR
Přírodní rezervace/památk	Krajský úřad
Evropsky významná lokalita/ptačí oblast (bez překryvu ZCHÚ)	Krajský úřad

# Záměry JES

v ZOPK



# Společné rozhodnutí v národních parcích

## Obsah rozšířen nad rámec zájmů chráněných ZOPK

### 1. Zákon o ochraně ZPF

- souhlas s odnětím zemědělské půdy ze zemědělského půdního fondu

### 2. Lesní zákon

- rozhodnutí o odnětí lesních pozemků plnění funkcí lesa nebo o omezení jejich využívání pro plnění funkcí lesa
- závazné stanovisko k dotčení pozemků určených k plnění funkcí lesa těžbou nevyhrazených nerostů nebo k dotčení pozemků určených k plnění funkcí lesa o výměře 1 ha a více

## ZPF – Kompetence v národních parcích a jejich ochranných pásmech

### Správa národního parku

→ orgánem ochrany ZPF  
na území národního parku  
a jeho ochranného pásma

- v rozsahu působnosti
  - OÚ obce s rozšířenou působností +
  - KÚ

**Záměr JES** (nebo jeho část) umístěn  
na území národního parku

→ **společné rozhodnutí zahrnuje  
souhlas s odnětím zemědělské půdy  
ze ZPF**

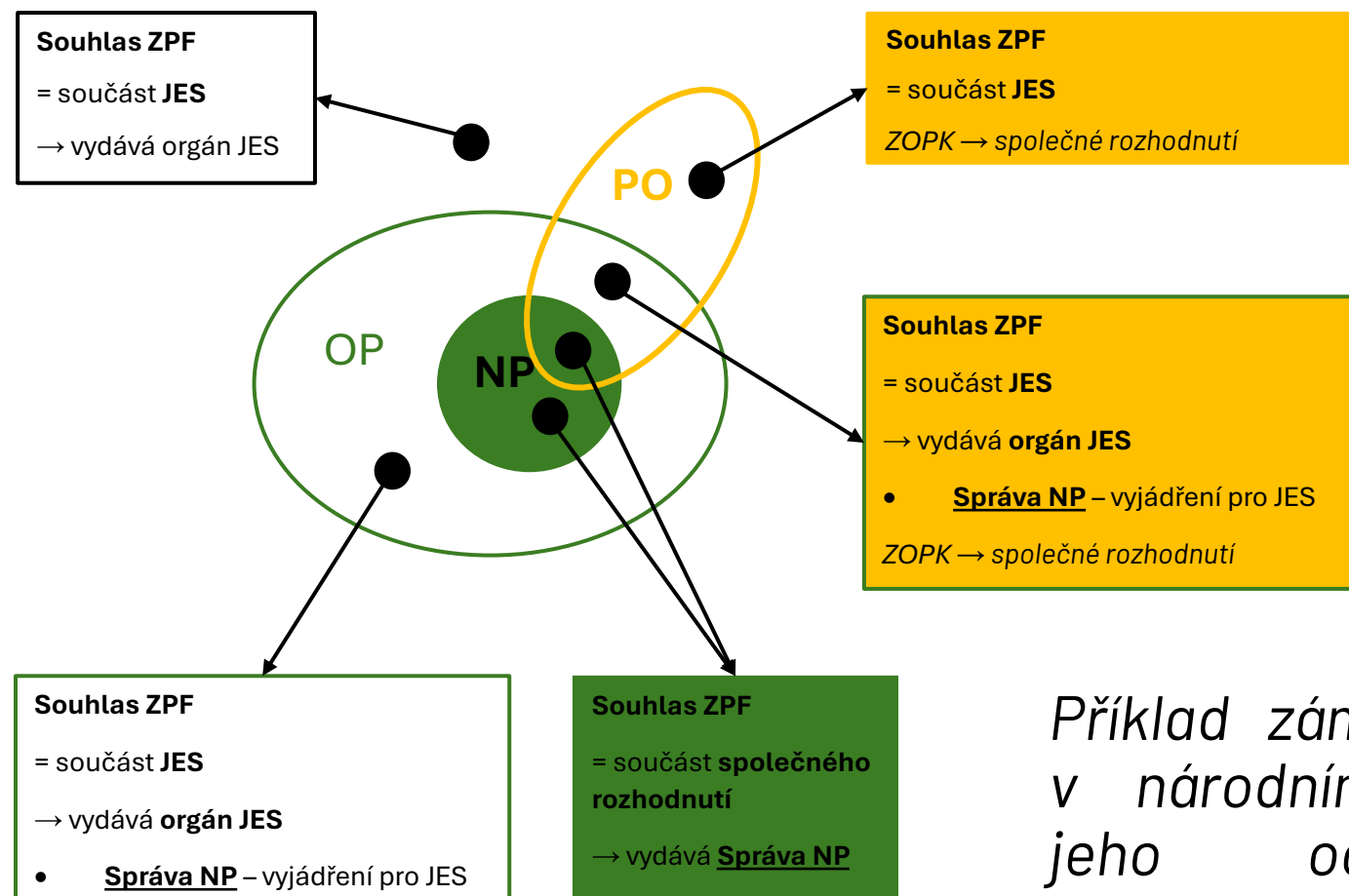
• **vydává Správa NP**

× záměr JES v ochranném pásmu NP

→ **souhlas s odnětím zemědělské  
půdy ze ZPF součástí JES**

- vydává příslušný orgán JES
- Správa NP → podkladové vyjádření

# ZPF v národních parcích a jejich ochranných pásmech



*Příklad záměru JES  
v národním parku,  
jeho ochranném  
pásmu a v překryvu  
s ptačí oblastí*

# Lesy – Kompetence v národních parcích a jejich ochranných pásmech

## Lesní zákon

→ *V lesích národních parků*

- státní správu lesů vykonávají orgány stanovené zvláštním předpisem (→ ZOPK)

→ *V lesích národních parků a jejich ochranných pásmech*

- **MŽP vykonává působnost**
  - krajského úřadu
  - Ministerstva

- nestanoví-li ZOPK jinak

## • Správa národního parku

1. na území národního parku

- orgán státní správy lesů  
→ **v rozsahu působnosti OÚ obce s rozšířenou působností**

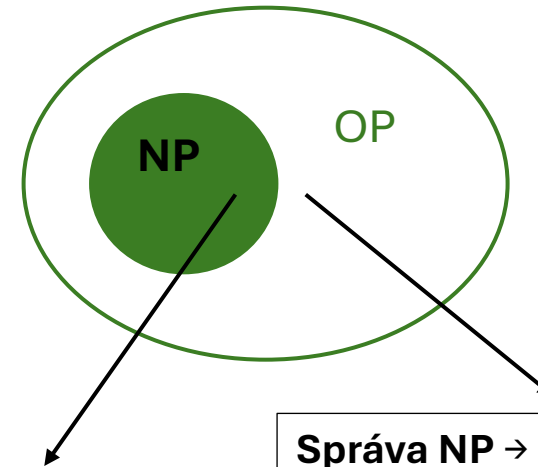
2. na území národního parku a jeho ochranného pásma

- vykonává **působnost MŽP**
  - **rozhodnutí o odnětí lesních pozemků** z PUPFL nebo omezení jejich využívání pro PFL o výměře 1 ha a více + o výši poplatku za odnětí PUPFL
  - **závazné stanovisko k dotčení PUPFL** těžbou nevyhrazených nerostů nebo o výměře 1 ha a více

# Lesy – Kompetence v národních parcích a jejich ochranných pásmech

## Orgány státní správy lesů

- obecní úřady ORP
- krajské úřady
- Ministerstvo zemědělství



### Správa NP → kompetence

- OÚ ORP
- rozhodnutí o odnětí z PUPFL
- závazné stanovisko k dotčení PUPFL

**MŽP** → ostatní kompetence KÚ a MZE

### Správa NP → kompetence MŽP

- rozhodnutí o odnětí z PUPFL
- závazné stanovisko k dotčení PUPFL

**MŽP** → ostatní kompetence KÚ a MZE

*Kompetence OÚ ORP – v obecném režimu, tj. bez zapojení speciální správy*



## Lesy – Záměr JES vs. odnětí z PUPFL v národních parcích a jejich ochranných pásmech

**Záměr JES** (nebo jeho část) umístěn na území národního parku

→ **společné rozhodnutí zahrnuje rozhodnutí o odnětí lesních pozemků z PUPFL**

- **vydává Správa NP**

**Záměr JES** umístěn v ochranném pásmu národního parku

→ rozhodnutí o odnětí lesních pozemků z PUPFL **součástí JES**

- vydává příslušný orgán JES
- **Správa NP** → podkladové **vyjádření** pouze, pokud mají být odnímány **pozemky o výměře 1 ha a více**

× pokud mají být odnímány pozemky do výměry 1 ha, správy NP v ochranných pásmech NP kompetenci nemají

# Náležitosti žádosti

- **§ 83a ZOPK**
- Náležitosti žádosti o správní úkon podle ZOPK (+ JES)
  - **obecné náležitosti**
  - **projektová dokumentace**, popř. jiná obdobná dokumentace
    - musí umožnit posouzení předmětu žádosti
  - **další údaje**
    - pokud nejsou obsaženy v dokumentaci
- Speciální náležitost **žádosti o společné rozhodnutí**
  - **JES, pokud obsahuje EIA**  
→ **EIA součástí JES pouze fakultativně**
    - pokud EIA je součástí JES, vydání JES musí předcházet a JES je přílohou žádosti
    - pokud EIA není součástí JES, přiloží se samotná EIA, event. posouzení § 45i odst. 2/§ 67 ZOPK

+

**Kácení dřevin**

→

speciální náležitosti podle § 4 odst. 1 vyhlášky č. 189/2013 Sb.

# Problematické aspekty druhové ochrany v souvislosti se záměry JES

## **Záměr JES vyžaduje vydání výjimky** podle § 56

- JES vydává KÚ → „kompetenční výtah“
  - *I v případě, kdy je výjimka zahrnuta do společného rozhodnutí?*
- *Co když žádost nezahrnuje všechny dotčené druhy? → Vrátit žádost k doplnění vs. rozšířit předmět žádosti ex offio? → Výjimka se povoluje na žádost toho, kdo zamýšlí uskutečnit škodlivý zásah → dispozice s žádostí není v rukou správního orgánu*
- *Co když dodatečně nastane potřeba vydání výjimky pro další druh? → Změna JES (do vydání povolení záměru) vs. přezkum JES (v ostatních případech)?*

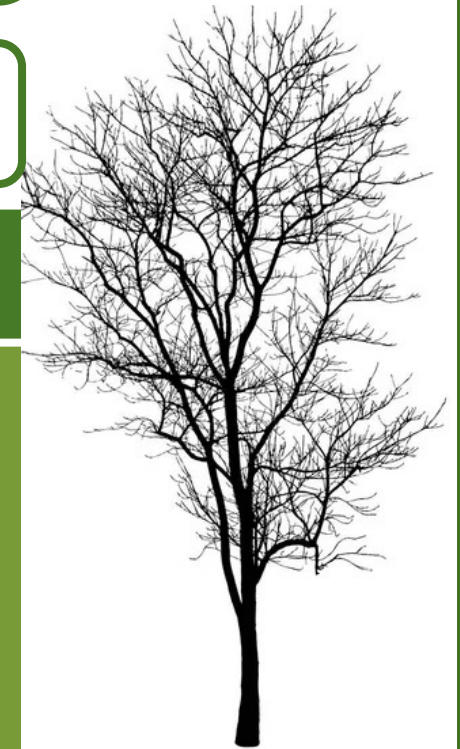
# Kompetence orgánů ochrany přírody při povolování kácení dřevin

## Záměr JES

Umístění záměru JES	Příslušný orgán	Správní forma
NP	Správa NP	Součást společného rozhodnutí
CHKO	AOPK ČR	
NPR/NPP		
PR/PP	KÚ	
EVL/PO		
OP ZCHÚ	Správa NP/AOPK ČR/ KÚ	Součást JES
jinde	OÚ (I. st.)	

## Jiný záměr

Umístění záměru	Příslušný orgán	Správní forma
NP + OP	Správa NP	Správní rozhodnutí – povolení ke kácení dřevin
CHKO	OÚ (I. st.)	
NPR/NPP + OP	AOPK ČR	
PR/PP + OP	KÚ	
EVL/PO	OÚ (I. st.)	
jinde	OÚ (I. st.)	



# Děkujeme za pozornost



**Ministerstvo životního prostředí**



**@mzpcr**



**@ministerstvo\_zp**



**Ministerstvo životního prostředí**



**@ministerstvozivotnihoprostredi**